

KARIBAN

K6122

Blouson bomber homme

- Look citadin et décontracté, idéal au quotidien.
- Confortable grâce à sa doublure matelassée.
- 1 zip côté cœur et 1 zip au bas du vêtement pour accès personnalisation.

100% polyester. Doublure matelassée 100% polyester. Fermeture zippée. 2 poches passepoilées devant. Poche plaquée zippée avec poche stylo sur la manche gauche. Poche passepoilée intérieure. Bord-côte 2x2 au col, bas de manches et de vêtement. 1 zip côté cœur et 1 zip au bas du vêtement pour accès personnalisation. Poids moyen en taille L : 740g.



S M L XL XXL 3XL 300.00000 g/m²



Tableau équivalence des tailles par pays en dernière page.

Certifications



Informations Complémentaires

Logistique



1



10

Pays d'origine



CN - Chine
BD - Bangladesh
MM - Myanmar

Code douanier



62024010



Black



Deep
khaki



Navy



Existe aussi en version



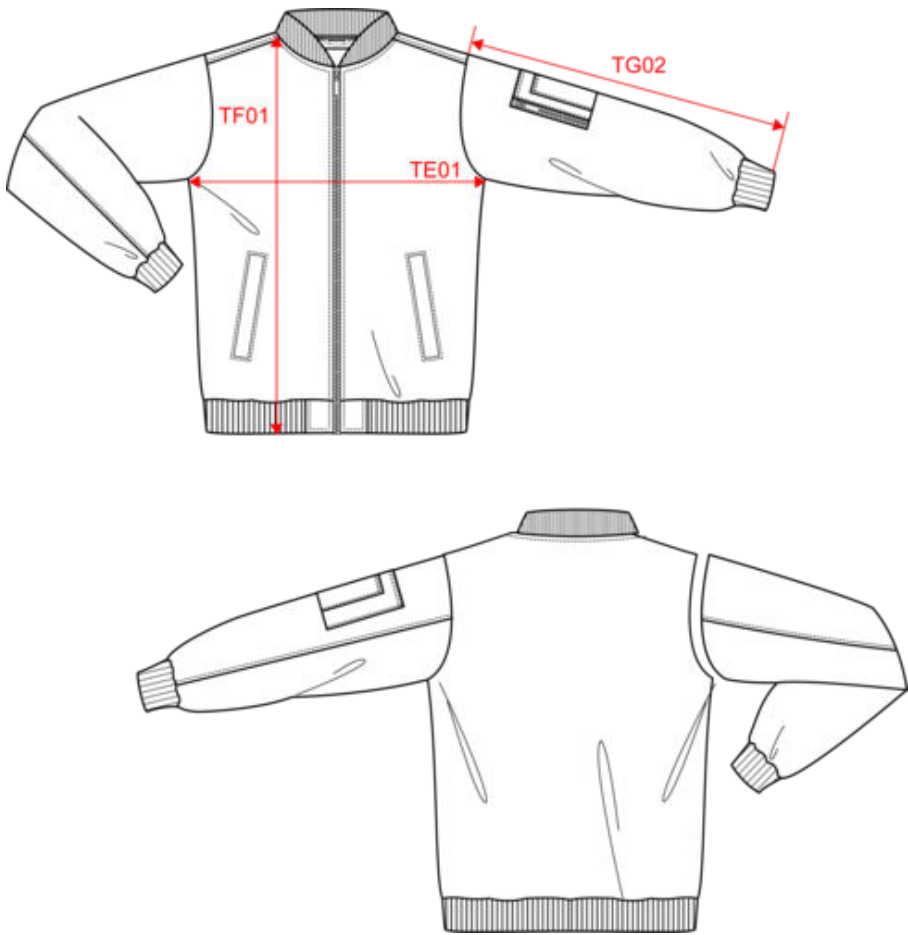
K6123

KARIBAN

K6122

Blouson bomber homme

Dimensions (cm)



Mesures en cm	S	M	L	XL	XXL	3XL
TE01 - 1/2 largeur poitrine à 1.5cm de l'emmanchure	55.00	58.00	61.00	64.00	67.00	70.00
TF01 - Hauteur totale de l'HSP	68.50	70.50	72.50	74.50	76.50	78.50
TG02 - Longueur manche longue	67.50	69.00	70.50	72.00	73.50	75.00

KARIBAN

K6122

Blouson bomber homme

Informations Couleurs

**Black**
RVB : 35,35,37
Pantone C : 433C / Black
Pantone TCX : 19-4012TCX / 19-4004TCX

**Deep khaki**
RVB : 64,59,49
Pantone C : Black 7C
Pantone TCX : 19-0608TCX

**Navy**
RVB : 41,46,56
Pantone C : 433C / Black
Pantone TCX : 19-4012TCX / 19-4004TCX

Logistique  1  10

Sizes	Width (cm)	Height (cm)	Length (cm)	Net weight (kg)	Gross weight (kg)	Pieces/Box	Pieces/Bundle
S	40.00000	35.00000	60.00000	6.00000	7.00000	10	1
M	40.00000	35.00000	60.00000	6.30000	7.30000	10	1
L	40.00000	35.00000	60.00000	6.50000	7.50000	10	1
XL	40.00000	37.00000	60.00000	6.70000	7.70000	10	1
XXL	40.00000	37.00000	60.00000	6.90000	7.90000	10	1
3XL	40.00000	37.00000	60.00000	7.10000	8.10000	10	1